

Strategi Proses

Strategi Proses

Definisi

- Sebuah pendekatan organisasi untuk mengubah sumber daya menjadi barang dan jasa

Tujuan

- Menemukan suatu cara memproduksi barang dan jasa yang memenuhi persyaratan dari **pelanggan** dan spesifikasi produk yang ada dalam batasan **biaya** dan batasan **manajerial** lainnya.

Pilihan

- Berdampak jangka panjang terhadap efisiensi & produksi
- Fleksibel dalam biaya & kualitas barang yang diproduksi

Empat Strategi Proses

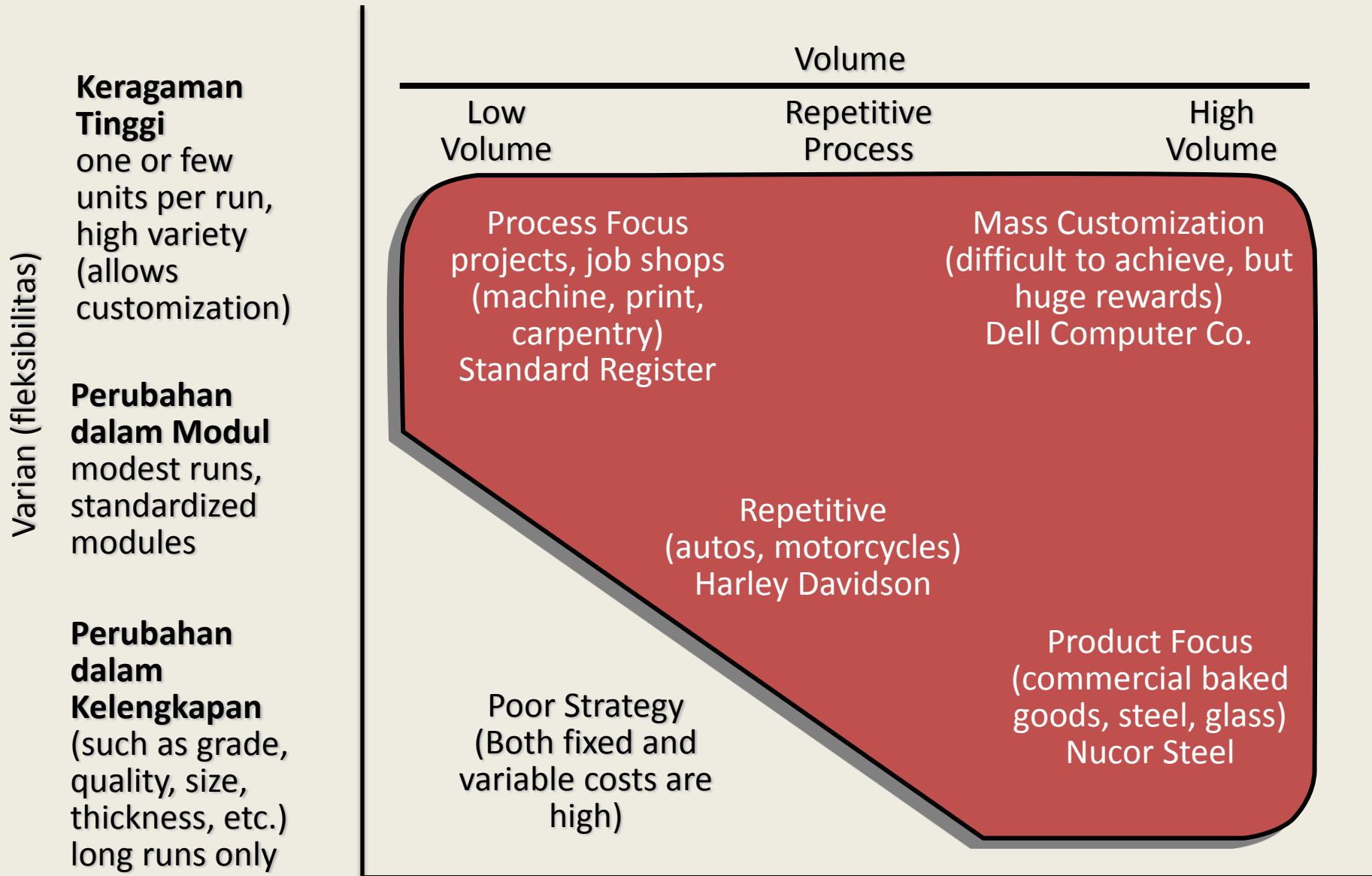
Process Focus

Repetitive
Focus

Product Focus

Mass
Customization
Focus

Process, Volume, and Variety

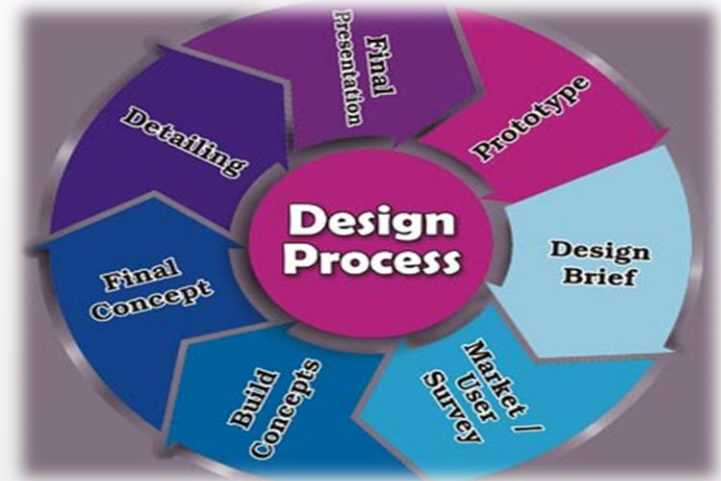


Empat Strategi Proses

- **Fokus pada proses** : sebuah fasilitas produksi yang diorganisasikan di sekitar proses. Proses untuk memfasilitasi **produksi bervolume rendah** dengan **variasi yang tinggi**
- **Fokus Berulang** : proses produksi yang menggunakan modul (bagian atau komponen produk yang telah disiapkan sebelumnya, biasanya dalam proses kontinu) yang berorientasi pada produk
- **Fokus pada produk** : fasilitas produksi yang diorganisasikan di sekeliling produk dimana proses berorientasi produk bervolume tinggi dengan variasi rendah
- **Fokus pada kostumisasi massal** : produksi cepat dan murah yang memenuhi keinginan pelanggan yang unik dan selalu berubah

Analisa & Desain Proses

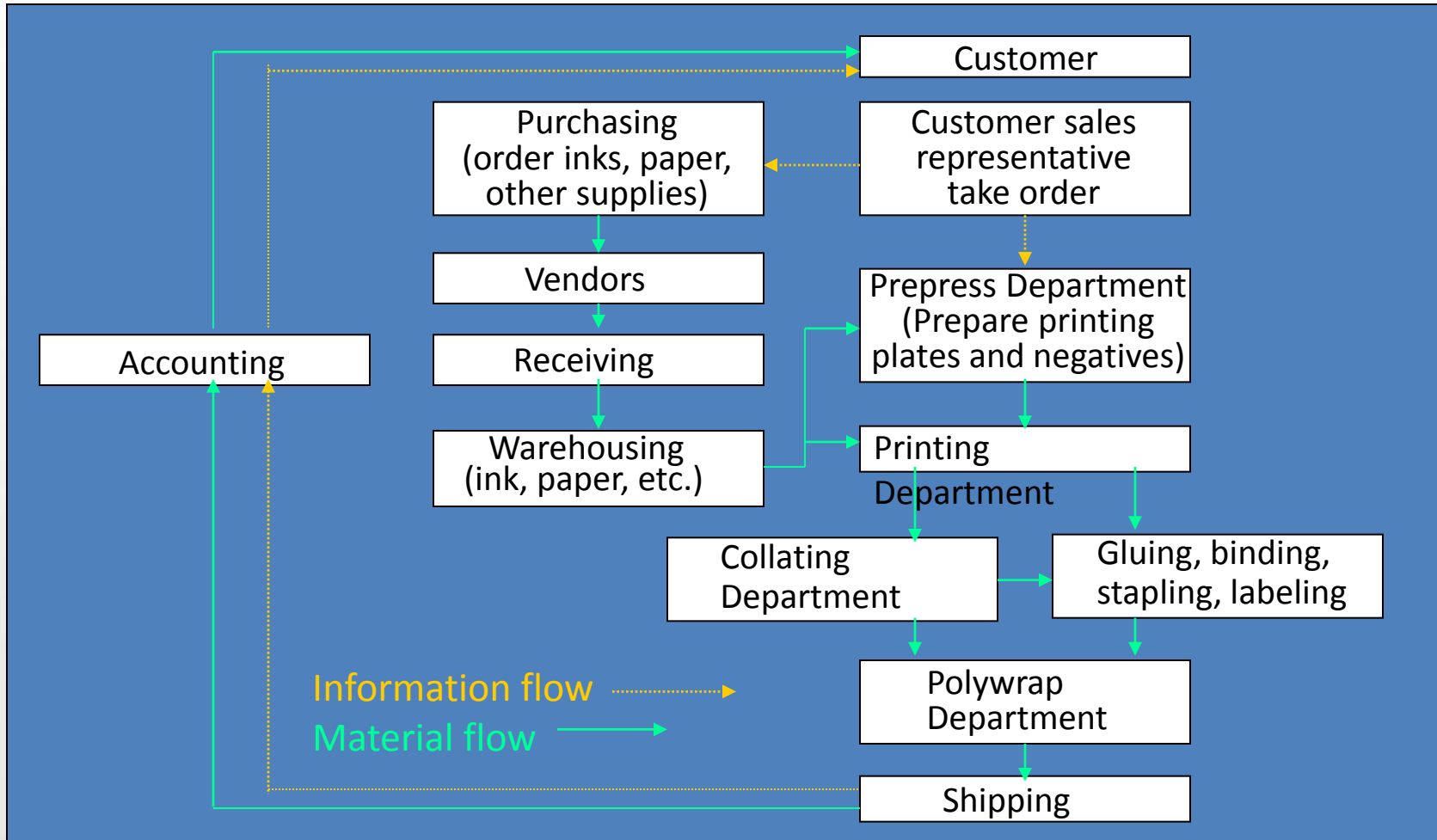
- Flow Diagram
- Time-Function Mapping
- Process Charts
- Service Blueprinting



1. Flow Diagram

- Suatu skema atau gambaran dari perpindahan bahan, produk, atau orang.

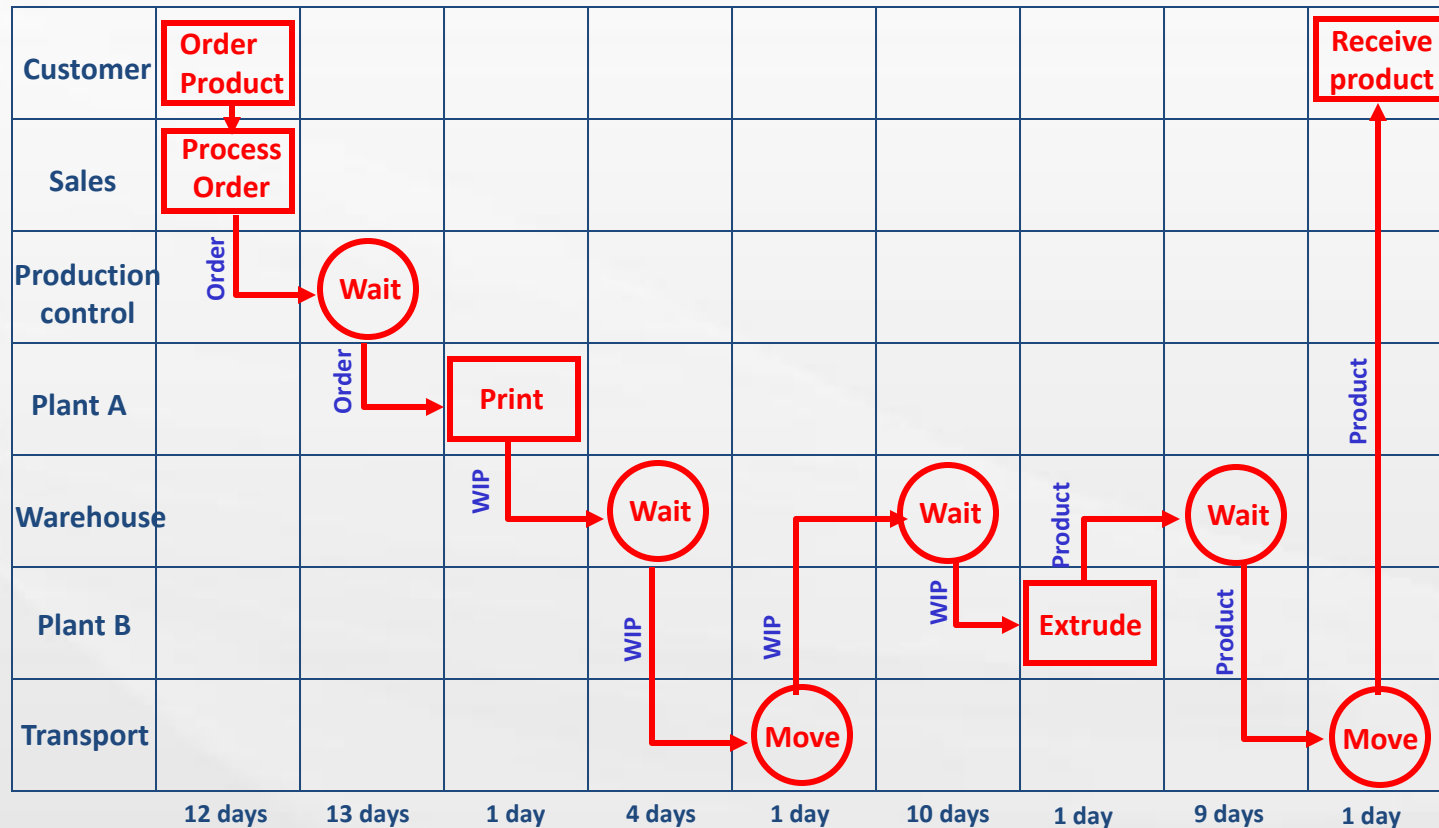
Contoh Flow Diagram



2. Time-Function Mapping

- Pemetaan fungsi waktu, titik-titik mengindikasikan aktivitas dan panah-panah mengindikasikan arah aliran dengan waktu pada sumbu horizontal.

Contoh Time-Function Mapping



3. Process Chart

- Menggunakan simbol, waktu, dan jarak untuk mendapatkan cara yang objektif dan terstruktur untuk menganalisis dan mencatat berbagai aktivitas yang membentuk sebuah proses.

Contoh Process Chart

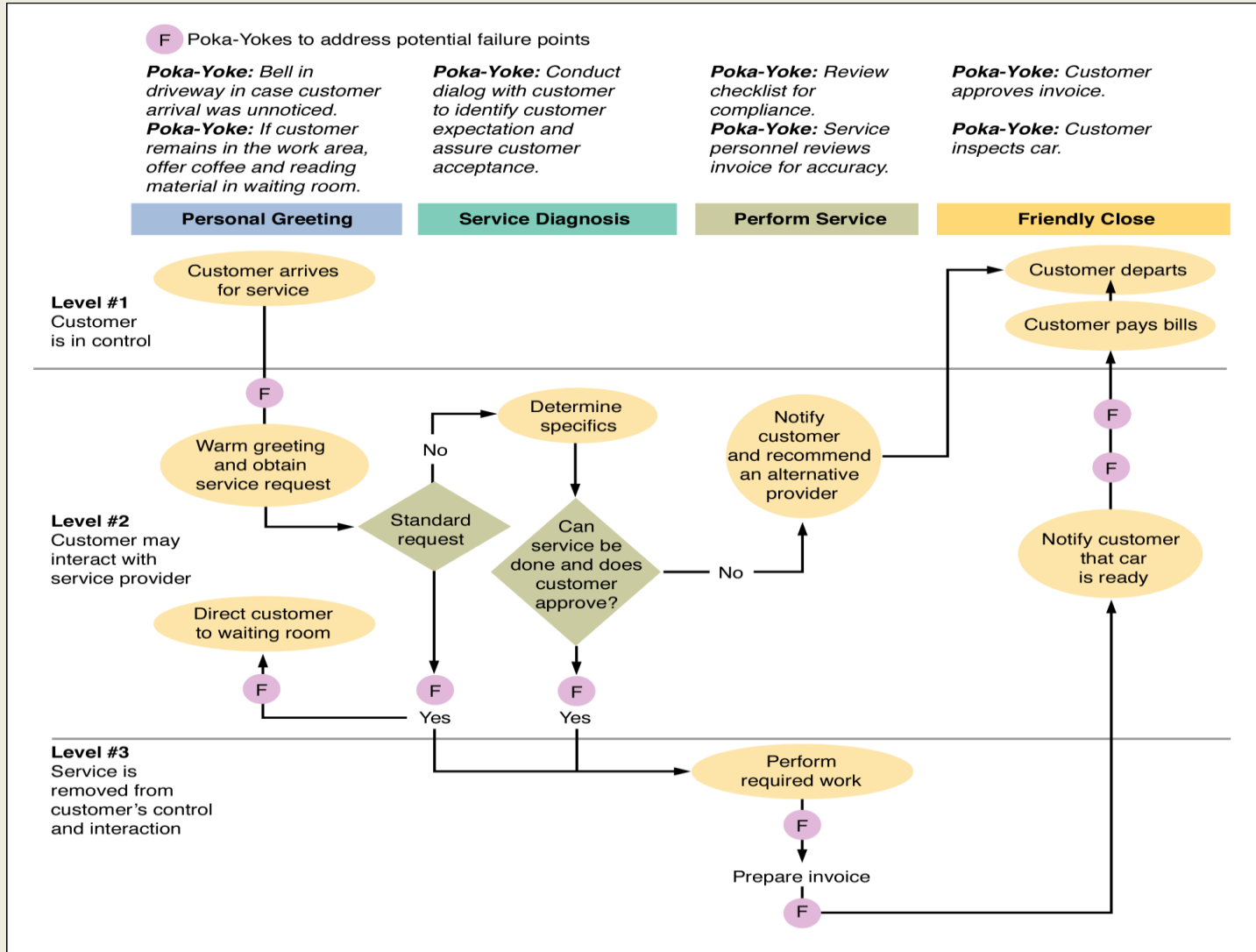
Dist. (Ft)	Time (Mins)	Chart Symbols	Process Description
	-	○ ⇒ □ ■ ▽	<i>Meat Patty in Storage</i>
1.5	.05	○ ⇒ □ ■ ▽	<i>Transfer to Broiler</i>
	2.50	○ ⇒ □ ■ ▽	<i>Broiler</i>
	.05	○ ⇒ □ ■ ▽	<i>Visual Inspection</i>
1.0	.05	○ ⇒ □ ■ ▽	<i>Transfer to Rack</i>
	.15	○ ⇒ □ ■ ▽	<i>Temporary Storage</i>
.5	.10	○ ⇒ □ ■ ▽	<i>Obtain Buns, Lettuce, etc.</i>
	.20	○ ⇒ □ ■ ▽	<i>Assemble Order</i>
.5	.05	○ ⇒ □ ■ ▽	<i>Place in Finish Rack</i>
		○ ⇒ □ ■ ▽	
3.5	3.15	2 4 1 - 2	TOTALS
Value-added time = Operation time/Total time = (2.50+.20)/3.15=85.7%			

○ = Operation; ⇒ = Transport; □ = Inspect;
 D = Delay; ▽ = Storage

4. Service Blueprinting

- Teknik analisis proses yang memusatkan perhatian kepada pelanggan dan interaksi penyedia layanan dengan pelanggan.

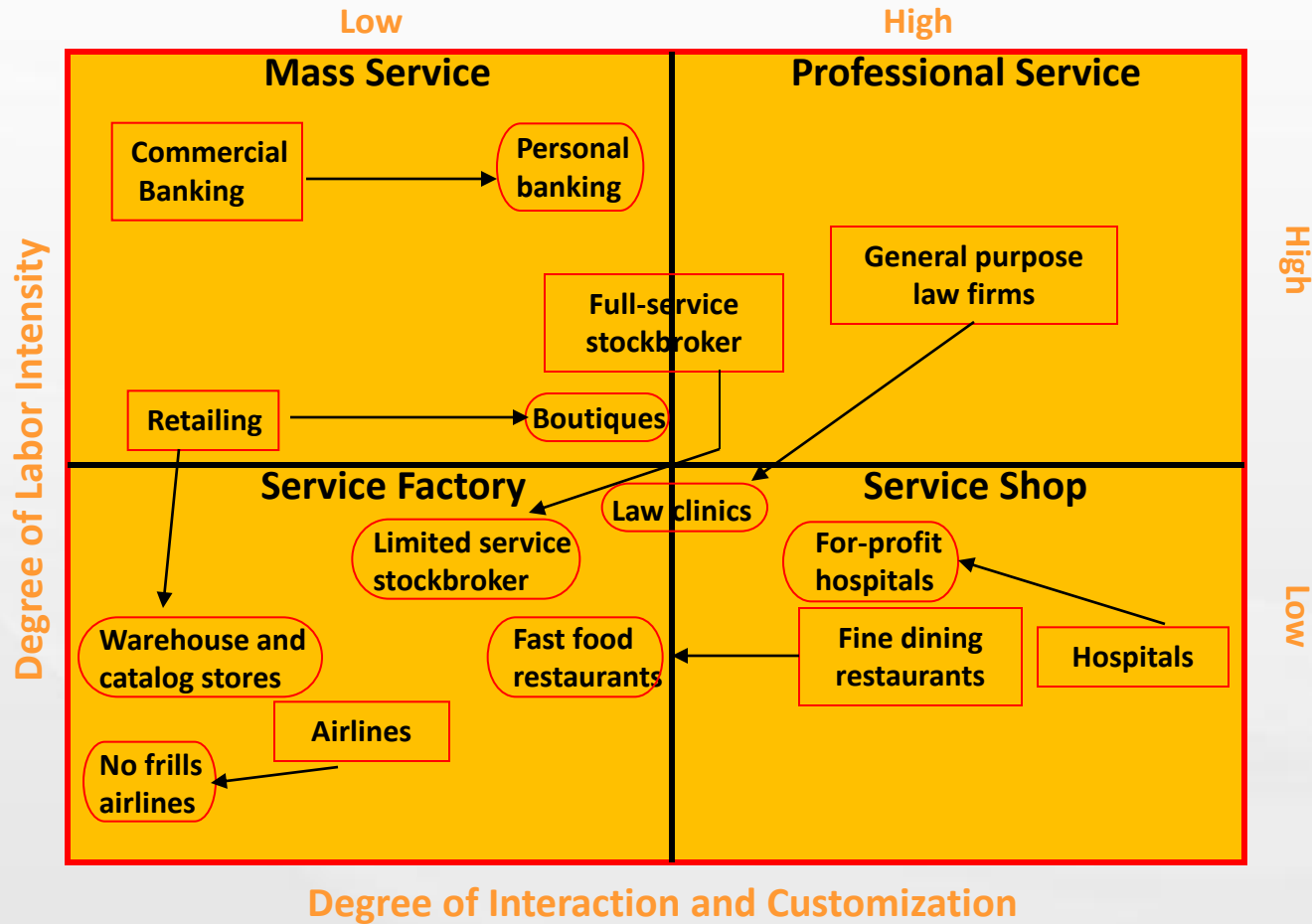
Contoh Service Blueprinting



Service Process Design

- Interaksi pelanggan dan desain proses
- Peluang untuk meningkatkan proses jasa

Interaksi pelanggan dan desain proses



TERIMA KASIH